



INFO

Dialog × monolog

Dialog je rozhovor dvou nebo více postav. Když postava vede monolog, mluví sama pro sebe.



Maskovaný herec

Zahraj se spolužáky nebo sourozenci divadlo, vyber si scénku z knížky nebo si to celé vymysli. Divadlo nacvič a předveď před publikem.

Pokud se stydíš, vyrob si z papíru masku. Stačí vystříhnout tvrdší papír ve tvaru obličeje, udělat díry na oči a nakreslit jakýkoli výraz se zrovna hodí do scénky. Po stranách uděláš dírky na gumičku, nasadíš na hlavu a už nikdo nevidí, jak se tváříš. Když máš na obličeji masku, nemusíš mít takovou trému.

Bez čeho nemůže divadlo fungovat?

- a) bez kostýmů
- b) bez kulis
- c) bez herce
- d) bez hudby

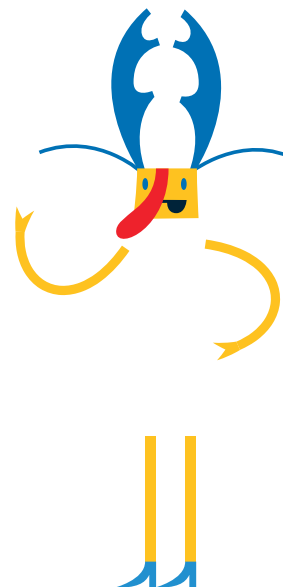
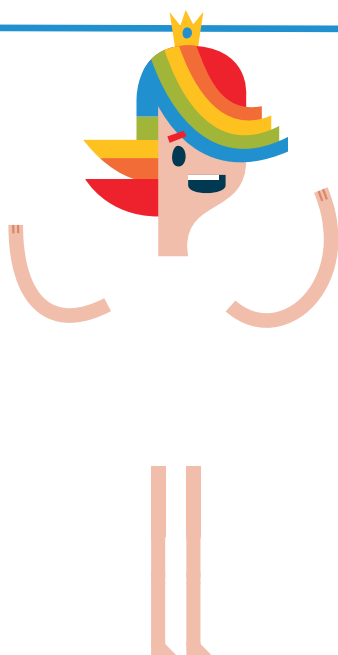
Co je to šapitó?

Jak poznáš dobré divadelní představení?

- a) Tak, že to na mě citově zapůsobí.
- b) Líbí se mi kostýmy a kulisy.
- c) Obdivuju talent herců a že si zapamatovali tolik textu.

Správné odpovědi:
1. c), 2. Šapitó je velký stan určený pro cirkusová představení, 3. všechny jsou správné.

Navrhni kostýmy



INFO

Pantomima

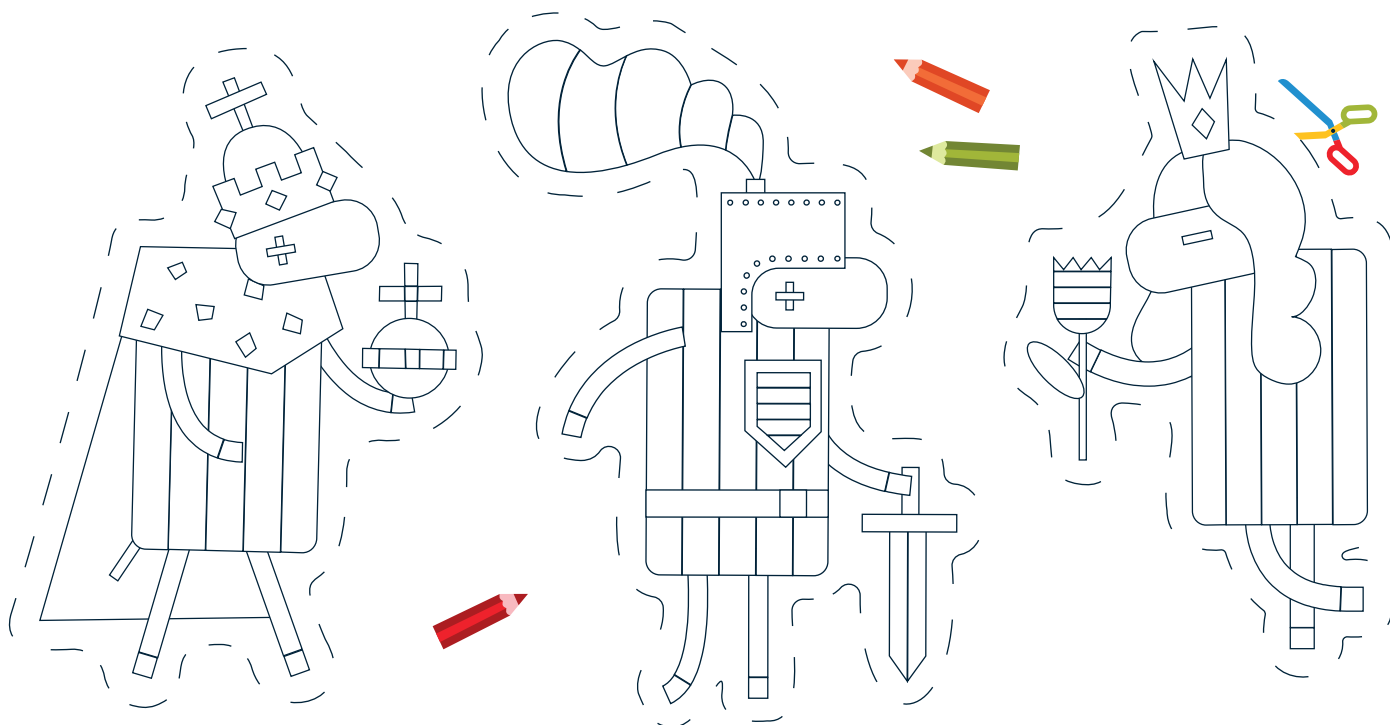
Divadelnímu způsobu vyjádření emocí, myšlenek a příběhu bez použití hlasu se říká pantomima. Hercům, kteří se pantomimě věnují, se říká mimové. Místo řeči mluví celým tělem a gestikulují obličejem nabarveným bílou barvou.

VÝZVA

Vyraz s rodiči do divadla a napiš, co se ti na představení nejvíc líbilo:

Moje vlastní divadlo

Vybarvi a vystříhni loutky, přilep je na špejli a zahraj s nimi divadlo.



Vylušti šifry

Na každém řádku je ukryté jedno slovo spojené s divadlem. Najdeš je všechny?

ANOLKOP

DKŮŇRKŮŇAKŮŇMKŮŇA

JHEVHIHŠHTĚ

EIDEMOK

PTEKSLO

Správné odpovědi: poklona, jeviště, komedie, potlesk.