

MLSNÉ MEDVĚDÍ PŘÍBĚHY

MALÝ SEŠIT AKTIVIT



Veselá dobrodružství dvou věčně hladových chlupáčů.

Nedvěd a Miška nejsou jen tak obyčejní medvědi. Ti totiž, jak známo, bývají samotáři, zatímco tihle dva brtníci jsou nejlepší kamarádi, kteří spolu bydlí v útulném lesním domečku. Ze všeho nejraději mají jídlo, a tak většina jejich dobrodružství a plánů vzniká za účelem se co nejlépe najíst, a jsou kvůli tomu ochotni podstoupit nemalé riziko. Ne vždy jim ovšem jejich velkolepé plány vyjdou podle představ – to je pak v medvědíh životě všechno vzhůru nohama.

Více info najdeš na medvedi.tv



Co-funded by the EU
Programme of the European Union



Next
Generation

Česká televize

Bionaut Animation

Najdi 5 rozdílů.

POZORNĚ SI PROHLÉDNI
OBA OBRÁZKY A NAJDI 5
ROZDÍLŮ. PAMATUJEŠ SI,
PROČ POZVALA PANÍ DIVOKÁ
NEDVĚDA S MIŠKOU NA JEJÍ
VYHLÁŠENOU KUCHARŠKOU
SPECIALITU?

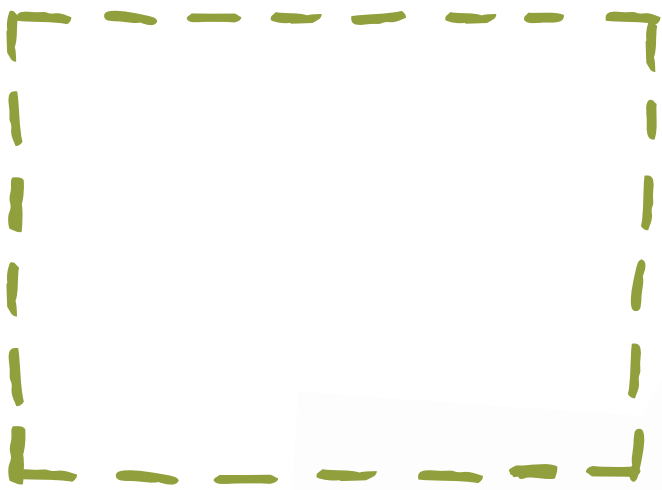


Nakresli jídlo, na které máš chuť.



NEDVĚD S MIŠKOU SI
POCHUTNÁVAJÍ NA TOPINCE
S ČESNEKEM, PROTOŽE TAK
BÁJEČNĚ KŘUPE. NAKRESLI
JÍDLO, NA KTERÉ MÁŠ DNES
CHUŤ TY.

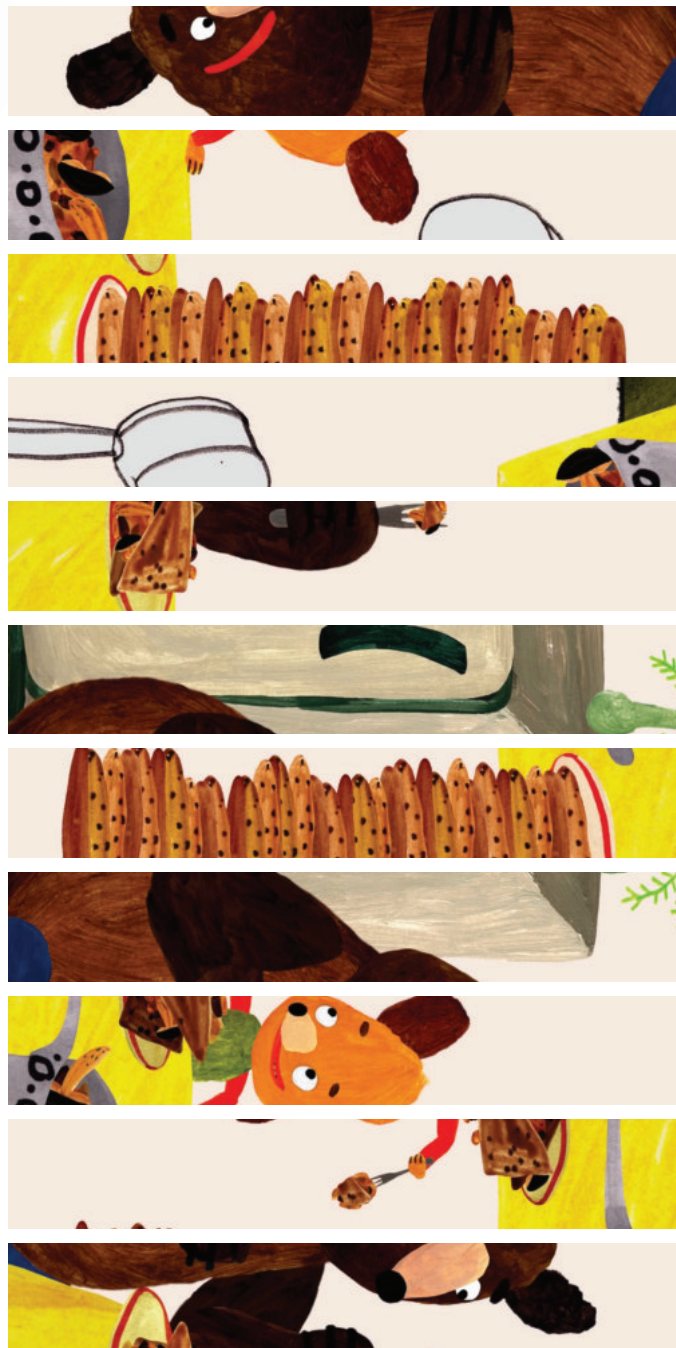




MEDVĚDI POTŘEBUJÍ Z DOMEČKU VYSTRNADIT PŘÍŠERU, KTERÁ SE JIM PODLE MIŠKY USÍDLILA VE SPÍŽI. NAMALUJ, JAK SI PŘÍŠERU PŘEDSTAVUJEŠ TY.

Namaluj na smrček ozdoby.

NEDVĚD S MIŠKOU TO UŽ S MĚSÁNÍM NĚKDY TROCHU PŘEHÁNĚJÍ. NAMALUJ NA SMRČEK OZDOBY, KTERÉ BY SE NA VÁNOČNÍM STROMEČKU LÍBILY TOBĚ:



Vystřiхни a poskládej dílký jako puzzle.

VZPOMENEŠ SI, O ČEM BYLO TOHLE MEDVĚDÍ DOBRODRUŽSTVÍ? JEDNOTLIVÉ DÍLKY VYSTŘIHNI, POSKLÁDEJ JE JAKO PUZZLE A OBRÁZEK NALEP NA PAFÍR.

ZAKROUŽKUJ ZVÍŘÁTKO,
KTERÉ SE NA OBRÁZEK
DOSTALO OMYLEM.



Najdi cestu do domečku!

MEDVĚDI SE ZTRATILI! POMOZ JIM NAJÍT CESTU
ZPÁTKY DO DOMEČKU.



Vybarvi medvědí šéfkuchaře.

JE ČAS DÁT SI MŇAMÓZNÍ SVAČINKU.
VYBARVI MEDVĚDÍ ŠÉFKUCHAŘE
MEDVĚDA A MIŠKU:

